

PATROCINIO

G R E A T P E O P L E
CONNECT 2026

Great
Place
To
Work®



¿Qué es Great People Connect?

Evento organizado por **Great People's Community®** y **Great Place to Work®**, que reúne cada año a cientos de los principales **líderes de Talento Humano en Colombia**. Su objetivo es generar un espacio de aprendizaje, *networking* e inspiración, donde los asistentes puedan **conocer y compartir conocimientos, experiencias y mejores prácticas de la mano de expertos** que están transformando la gestión de personas en las organizaciones. Un encuentro diseñado para impulsar **el futuro del talento en el país**.



Perfil de los invitados

Directores, Gerentes y Líderes de Talento Humano, tomadores de decisiones estratégicas en diversas organizaciones del país.

¿Qué es Great People's Community®?

Es la comunidad de Great Place to Work® conformada por más de 260 organizaciones de diversos sectores económicos del país, cuyo propósito es el de construir y consolidar grandes lugares para trabajar o apropiar Culturas Innovadoras.

En ella, los directores, gerentes y líderes de las áreas de Talento Humano comparten conocimiento e información a través de distintos espacios académicos y de networking.



Organizaciones vinculadas a Great People's Community®

AREANDINA
Fundación Universitaria del Área Andina

Aseguradora Solidaria de Colombia
¡Siempre junto a ti!

AUDIFARMA

Autogermana
BMW Motorrad

Banco de Bogotá

Banco de Occidente

Banco W
Así de simple, así de amable.

Bio D
Above All, Everyone Must Benefit™

caja Honor
Caja Promotora de Vivienda Militar y de Policía

compensar

Computadores para Educar

Contecar

corona

DHL

Dräger

fci FUNDACIÓN CARDIOINFANTIL
INSTITUTO DE CARDIOLOGÍA

Finsocial
Juntos, hoy es posible

FNG
Fondo Nacional de Garantías S.A.

FRONTERA ENERGY

Fundación Universidad de América

Genfar

GIP
Gestión Integral de Proyectos

KANTAR W™RLDPANEL

MQA | RISE

ofi
make it real

prodesa

PROCOLOMBIA
EXPORTACIONES TURISMO INVERSIÓN MARCA PAÍS

Sociedad Portuaria Regional De Cartagena S.A.
PUERTO DE CARTAGENA

Ramo

Redeban

SAP

Scotiabank
COLPATRIA

P

VISION

Universidad del Rosario

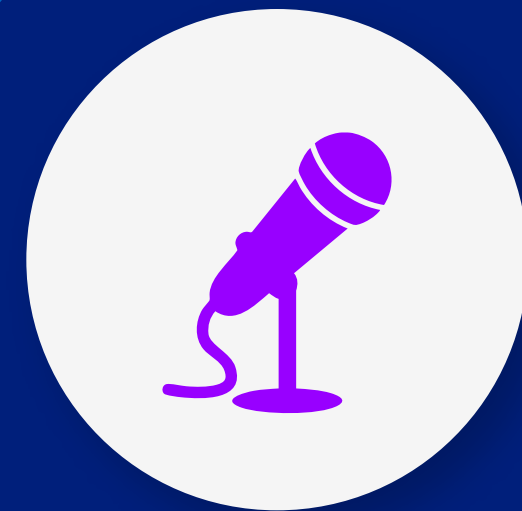
Así se vivió el Great People Connect 2025



260
asistentes



150
organizaciones
participantes



13
patrocinadores



16
speakers



9
conferencias

CONNECT
CONNECT
CONNECT

Objetivo General del Great People Connect

Generar un espacio académico en el cual se reúne a los líderes del área de Talento Humano, en un escenario en donde se actualizará sobre las tendencias y prácticas efectivas que marcan la diferencia en los procesos de la gestión de personas.

Público objetivo

Miembros de la comunidad
Great People's Community®

Directores, Gerentes, Líderes de las áreas de Talento Humano y encargados de tomar decisiones estratégicas en las organizaciones del país.



**Esperamos una asistencia
de 150 a 200 personas.**

CONNECT
CONNECT
CONNECT
CONNECT



Objetivo Comercial

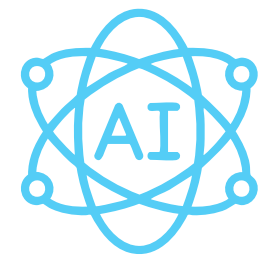
Conectar de forma directa con Directores, Gerentes y Líderes de Gestión Humana de las principales organizaciones del país.
Visibilizar a las marcas patrocinadoras dentro del evento “Great People Connect, 2026” y su campaña de comunicaciones a través de los canales digitales de Great Place To Work® Colombia y Great People’s Community®.

 **24 de julio**

 **8:00 a.m. a 4:00 p.m.**

 **Hotel Casa Dann Carlton
Hotel & Spa - Bogotá**

Ejes temáticos del 2026



Inteligencia Artificial y automatización de procesos

el futuro de la gestión del Talento Humano



Liderazgo y Ambiente Laboral

Impulsado el cambio con propósito.



Bienestar y salud mental

El impacto del equilibrio físico, mental y emocional en el trabajo.



Plan de patrocinios

BÁSICO

 \$11.000.000 más IVA

¿Qué incluye?

- Promoción como patrocinadores en los canales de comunicación de **Great Place to Work®** y **Great People's Community®**
- **Presencia de marca** en la landing page del evento
- Entrega de **base de datos** de asistentes
- Logo en **backing de bienvenida**
- **Mención como patrocinadores** en el marco de la agenda académica
- **Tres (3) accesos** a la agenda académica





Plan de patrocinios



PREMIUM

\$17.000.000 más IVA

¿Qué incluye?

- Promoción como patrocinadores en los canales de **Great Place to Work®** y **Great People's Community®**
- **Stand** comercial de 3x2 - Capacidad 2 personas en el espacio
- Presencia de marca en el **landing page** del evento
- Presencia de marca en las **piezas promocionales** del evento
- Presencia de marca en **pantallas auxiliares de la tarima**
- **Base de datos** de asistentes
- **Video promocional** de la marca
- **Logo en backing** de bienvenida
- **Cinco (5) accesos** a la agenda académica



Backing de Bienvenida

Aplica para todos los paquetes de patrocinio del evento.



Stand Comercial



PLAN DE PATROCINIOS

G R E A T P E O P L E CONNECT 20 26

Contacta a nuestro equipo para conocer más del evento.



Brian Stevens Avendaño
Líder de Great People's Community®
y Relaciones de Confianza
People's Voice S.A.S.

✉ brian.avendano@peoplesvoice.co

☎ 315 327 2688



Francisco Nuñez
Gestor Junior de Great People's
Community®
People's Voice S.A.S.

✉ francisco.nunez@peoplesvoice.co

☎ 3502966108